

2018年11月20日
 クラレクラフレックス株式会社
 クラレファスニング株式会社
 (クラレグループ)

張り替えが容易な障子を共同開発

～破れにくく、断熱・遮熱効果のある不織布<フェリベンディ>、薄型面ファスナー<モールドマジック>を使用～

クラレクラフレックス株式会社(本社:大阪市北区、社長:足立篤美)、クラレファスニング株式会社(本社:大阪市北区、社長:田野倉孔)、中井産業株式会社(本社:和歌山市、社長:尾崎義明)は、高性能不織布と薄型の成形面ファスナーを組み合わせた、張り替えが容易な障子を共同開発しました(特許出願済み)。サッシメーカー等、取扱先を通じて、2019年より販売を開始します。

1. 開発の背景

- 障子は優れた断熱性を持つ日本の伝統的な建具だが、障子紙は破れやすく、また張り替えにかかる手間を面倒と感じる人は少なくない。
- 新築の住宅やマンションで和室が減少傾向にある一方で、「和風モダン」なスタイルが登場し、柔らかな透光性など障子のメリットが見直されている。
- 今回、障子紙に三次元構造を有する不織布<フェリベンディ>、障子枠との接合部に微細な矢尻型フック構造を有する薄型成形面ファスナー<モールドマジック>を採用し、国内外で高い評価を得ている総合木エメーカーの中井産業がデザインした障子枠体と組み合わせ、高性能かつデザイン性のある障子を開発した。

<フェリベンディ> クラレクラフレックス株式会社

独自のスチームジェット製法と特殊原料を組み合わせることで誕生した不織布。伸縮性、自着性、吸音性、衝撃吸収性等、様々な特長を有する。

<モールドマジック> クラレファスニング株式会社

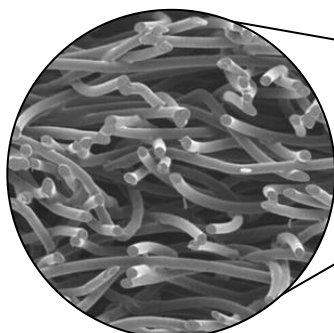
プラスチック製の薄型シート状の面ファスナー。ループとの「組み合わせ厚」を薄くできるため、部材のフィット感を損なわない。



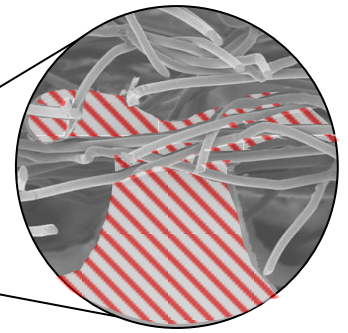
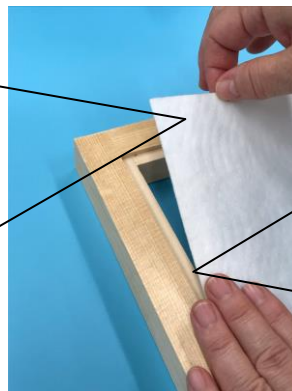
天然木の心地よさ、職人の熟練技術が融合した障子枠

2. 製品の特長

- 厚さ 0.7mm の薄く透明なくモールドマジック>が設置された障子枠体に、<フェリベンディ>製の障子シートを着脱するだけ。紙剥がしや糊付けの必要がなく、張り替えが容易に。
- 障子シートは透光性に優れ、柔らかな和風モダン空間を演出。
- 一般的な障子紙と比較して約5倍の強度があり、破れにくい。
- 冬季は室内の保温や窓付近の冷氣遮断に、夏季は日射をカットする効果があり、通年での使用が可能。



三次元網目構造を有する障子シート



障子枠体の<モールドマジック>のフック(矢尻型)に障子シートが係合します

3. 想定用途

一般住宅(リフォーム・新築)など

報道機関のみなさまからのお問い合わせ先
 製品に関するお客様からのお問い合わせ先

(株)クラレ IR・広報部 齊藤 TEL 03-6701-1073
 クラレクラフレックス(株) 販売第一部 TEL 06-7635-1578
 クラレファスニング(株) 営業本部 TEL 03-6701-1413

(参考)

クラレクラフレックス株式会社 会社概要

社名	クラレクラフレックス株式会社
本社所在地	大阪府大阪市北区角田町 8-1 梅田阪急ビル オフィスタワー40 階
代表者	代表取締役社長 足立篤美
設立	2005 年 4 月 1 日(前身は 1971 年設立のクラレコピー(株))
資本金	1 億円(クラレ 100%)
主な事業内容	不織布および不織布製品の製造・加工・販売

クラレファスニング株式会社 会社概要

社名	クラレファスニング株式会社
本社所在地	大阪府大阪市北区角田町 8-1 梅田阪急ビル オフィスタワー40 階
代表者	代表取締役社長 田野倉孔
設立	2004年10月1日
資本金	1億円(クラレ70%)
主な事業内容	織製面ファスナー<マジックテープ>、成形面ファスナー<マジロック>、その他面ファスナー 関連商品の製造・開発・販売

中井産業株式会社 会社概要

木製建具ブランド「KITOTE」を展開する和歌山県の総合木エメーカー。「KITOTE」は 2015 年グッドデザイン賞、2016 年アジアデザイン賞、2017 年 iF デザインアワードを受賞。

社名	中井産業株式会社
本社所在地	和歌山県和歌山市次郎丸 23 番地
代表者	代表取締役社長 尾崎義明
設立	1963年
資本金	1 千万円
主な事業内容	木製建具(障子、木製ドア、木製引戸、ガラス戸、門戸、フラッシュ戸、他)製造、卸売