

2021年3月11日

横浜ゴム、ヒストリックカー向けタイヤ「ADVAN HF Type D」に 10 サイズを追加

横浜ゴム（株）は、ヒストリックカー向けタイヤ「ADVAN HF Type D（アドバン・エイチエフ・タイプディー）」に 10 サイズを追加し、3月12日より順次発売[※]します。これにより「ADVAN HF Type D」は計 17 サイズとなります。

「ADVAN HF Type D」は 1981 年に発売した当社の歴史的ヒット商品で、サーキットレースで使用されるレーシングスリックタイヤにディンプルを施したトレッドデザインを片側に採用した斬新な商品性と優れた走行性能で高い評価を得ました。ヒストリックカー愛好家の要望に応えるため 2017 年に復刻発売した「ADVAN HF Type D」の外観は当時のデザイン、プロファイルを精緻に再現しながら、コンパウンド、構造には現在の技術を採用。ヒストリックカーに相応しいスタイルを備えつつ、優れた快適性能と安全性を実現し、名車の雰囲気損なうことなく素晴らしい時代の姿と走りを提供します。今回追加する 10 サイズはヒストリックカーを扱う専門店や、ヒストリックカーオーナーの声をもとにサイズを選定しました。

横浜ゴムでは「ADVAN HF Type D」のほかにも、80 扁平シリーズ「G.T.SPECIAL CLASSIC Y350」、ポルシェ承認タイヤの復刻版「YOKOHAMA A-008P」、パターンが特徴的なクラシックスポーティータイヤ「A539」、ホワイトリボンタイヤ「RADIAL 360 STEEL」など数多くのヒストリックカー向けタイヤをラインアップしています。また、ヒストリックカータイヤ専用サイトではヒストリックカーに携わる協会やオーナーズクラブ、旧車専門店を紹介しています。今後もショップやオーナーの皆様へのニーズに合わせた商品開発を続けるとともにヒストリックカー市場を盛り上げるための活動を実施していきます。

横浜ゴムは、2021 年度から 2023 年度までの新中期経営計画「Yokohama Transformation 2023（YX2023）」（ヨコハマ・トランスフォーメーション・ニーゼロニーサン）のタイヤ消費財戦略において、高付加価値商品「ADVAN（アドバン）」「GEOLANDAR（ジオランダー）」「ウインタータイヤ」の販売構成比率最大化を掲げ、商品サイズラインアップの拡充に取り組んでいます。

※ 追加サイズと発売月については 2 ページ目をご参照ください。



「ADVAN HF Type D」を装着した日産スカイライン(DR30 型)

「ADVAN HF Type D」のサイズラインアップ

インチ	偏平率	タイヤサイズ	発売月 (2021年)
15	45	255/45R15 93W	8月
	50	195/50R15 82V	3月
		205/50R15 86V	発売中
		225/50R15 91V	発売中
	55	195/55R15 85V	3月
		205/55R15 88V	6月
	60	195/60R15 88H	6月
		205/60R15 91H	7月
14	60	185/60R14 82H	発売中
		195/60R14 86H	3月
		205/60R14 88H	3月
	70	195/70R14 91H	発売中
13	60	185/60R13 80H	発売中
		205/60R13 86H	8月
	70	175/70R13 82H	8月
		185/70R13 86H	発売中
10	70	165/70R10 72H	発売中

このリリースに関するお問い合わせ先
 横浜ゴム（株）経営企画部 広報室 担当：池田
 TEL：03-5400-4531 FAX：03-5400-4570

細部にまでこだわった復刻版 Type D

■ ADVAN の刻印



車に装着すると見えないイン側ショルダーの ADVAN の刻印。
だが、見えないからこそ価値がある。

■ グリッドライン



レーシングウエットのグルーピング時に格子状のラインを書くことでグルーピングの目印として使われていたグリッドライン。

Type D では、そのグリッドラインをトレッド面からショルダー全面に描いている。

■ サイドデザイン



オリジナルのデザインを忠実に再現したサイドデザイン。

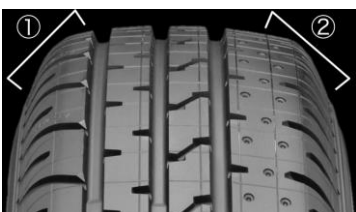
ツルツルのサイドウォールから、レーシングな雰囲気が滲み出す。

■ デンプル



Type D 最大の特徴の 1 つがアウト側のセミスリック部分に配置されたデンプル。Type D の「D」は、「Dimple」の D に由来する。

■ ショルダー形状



当時の紙の図面から忠実にタイヤのプロファイルを再現。

オリジナルと同じ IN と OUT で異なるショルダー-R を採用している。

- ①(INSIDE)ラウンドショルダー
- ②(OUTSIDE)スクウェアショルダー

「ADVAN HF Type D」商品情報

https://www.y-yokohama.com/product/tire/advan_hf_typed/
ヒストリックカータイヤ専用サイト(YOKOHAMA TIRES FOR HISTORIC CAR)

<https://www.y-yokohama.com/product/tire/historic/>
ヒストリックカータイヤ専用インスタグラム

<https://www.instagram.com/yokohamatirehistoric/>