

2024年4月17日

横浜ゴム、オフロード感を高めた SUV・ピックアップトラック向け 新型スタンダードオールテレーンタイヤ「GEOLANDAR A/T4」を発売

横浜ゴム（株）は SUV・ピックアップトラック用タイヤブランド「GEOLANDAR（ジオランダー）」の新商品として、アグレッシブなデザインでオフロード感を高めたスタンダードオールテレーンタイヤ「GEOLANDAR A/T4（ジオランダー・エイティフォー）」を 2024 年 5 月より全世界で順次発売します。日本での発売サイズ数は 5 月に発売する 19 サイズを皮切りに、2024 年 7 月までに LT サイズを含めて計 31 サイズまで拡大します。また、それ以降も順次サイズ拡大を予定しています。

「GEOLANDAR A/T4」は従来のスタンダードオールテレーンタイヤ「GEOLANDAR A/T G015」の後継モデルで、1996 年に誕生した「GEOLANDAR A/T」の第 4 世代商品です。オールテレーンタイヤに求められるオンロード性能とオフロード性能をさらに高次元で両立しながら、よりオフロードイメージの強いデザインを実現しました。アグレッシブなトレッドパターンとサイドウォールのブロックデザインがオフロード感を高めるとともに、オフロード性能や耐カット・チッピング性能を向上。同時にオンロードでの優れたウェット性能や快適性も実現しています。また、タイヤの接地形状を見直すことでオフロード性能およびオンロードでの耐摩耗性能を高めました。雪上性能も向上しており、冬用タイヤとして認められた証「スノーフレークマーク」を全サイズで獲得し、冬用タイヤ規制時でも走行可能^{*}なタイヤとして認められています。

※ 冬用タイヤ規制時は走行可能ですが、全車チェーン規制の場合はいかなるタイヤ（スタッドレスタイヤを含む）もチェーン装着が必要です。

世界中で SUV、ピックアップトラックの人気の高まる中、横浜ゴムは「GEOLANDAR」シリーズにおいてハイウェイテレーンからマッドテレーンまで幅広い商品と豊富なサイズラインアップを揃えています。オールテレーンタイヤでは新商品の「GEOLANDAR A/T4」に加え、オフロードチューニングやドレスアップを楽しむユーザー向けの「GEOLANDAR X-AT」、フルサイズピックアップトラックなどの商用車両向けに北米と豪州で発売した「GEOLANDAR A/T XD」をラインアップしています。

横浜ゴムは 2024 年度から 2026 年度までの新中期経営計画「Yokohama Transformation 2026（YX2026）」（ヨコハマ・トランスフォーメーション・ニーゼロニーロク）のタイヤ消費財戦略において高付加価値品比率の最大化を掲げ、グローバルフラッグシップタイヤブランド「ADVAN（アドバン）」、SUV・ピックアップトラック用タイヤブランド「GEOLANDAR」、「ウィンタータイヤ」、そして 18 インチ以上のタイヤの拡販に取り組んでいます。また、各地域の市場動向に沿った開発・供給・販売体制などを強化する「商品・地域事業戦略」を推進しています。



GEOLANDAR
A/T4

発売サイズ

インチ	タイヤサイズ	発売月	インチ	タイヤサイズ	発売月
20	LT275/55R20 120/117S	6月	16	LT245/70R16 118/115R	7月
	LT285/55R20 122/119S	7月		LT265/70R16 121/118S■	6月
	LT265/60R20 121/118S	6月		LT305/70R16 124/121S	7月
	35X12.50R20 LT 121R	5月		LT225/75R16 115/112S	5月
18	LT265/60R18 119/116S	7月		LT245/75R16 120/116S■	5月
	LT265/65R18 122/119S■	5月		LT265/75R16 123/120S■	5月
	LT275/65R18 123/120S■	5月		LT285/75R16 126/123S■	6月
	LT285/65R18 125/122S	6月		LT315/75R16 127/124R■	5月
	LT265/70R18 124/121S	5月		185/85R16 105/103N LT□	5月
17	LT225/65R17 107/103S	5月		LT235/85R16 120/116S	5月
	LT265/65R17 120/117S■	5月	15	LT215/75R15 106/103S	5月
	LT265/70R17 121/118S■	5月		30X9.50R15 LT 104S■	7月
	LT275/70R17 124/121S■	5月		31X10.50R15 LT 109S■	5月
	LT285/70R17 121/118S■	5月		33X12.50R15 LT 108S■	6月
	LT315/70R17 121/118S	5月			
	LT245/75R17 121/118S■	5月			
	LT285/75R17 121/118S	6月			

■印は片側アウトラインホワイトレター（OWL）です。

□印は片側ホウホワイトレター（WL）です。

路面適合表

路面状態	スタッドレスタイヤ	GEOLANDAR A/T4	夏タイヤ
ドライ	△	◎	◎
ウェット	△	◎	◎
シャーベット	◎	○	×
圧雪	◎	○	×
凍結	◎	×	×
冬用タイヤ規制	通行可	通行可	チェーン装着
チェーン規制	チェーン装着	チェーン装着	チェーン装着

※「GEOLANDAR A/T4」はスタッドレスタイヤではありません。過酷な積雪・凍結があるエリアで走行の場合、スタッドレスタイヤをお勧めします。

このリリースに関するお問い合わせ先
 横浜ゴム（株）経営企画部 広報室 担当：池田
 TEL：0463-63-0414 FAX：0463-63-0552

オフロード性能・オンロード性能とアグレッシブな外観を備えたデザイン

アグレッシブトレッドパターン

よりオフロードらしいルックスとオールテレーンタイヤに必要な性能の強化を追求。アグレッシブなトレッドパターンが、オフロード性能や耐カット・チッピング性能、快適性、ウェット性能、浅雪性能などをハイレベルな領域で実現しました。

2イン1センターブロック

- ・オフロードトラクション向上
- ・耐カット・チッピング性向上

シングルピッチショルダーブロック

- ・パターンノイズの悪化を抑制
- ・快適性に配慮

ジグザググループ

- ・オフロード性能とウェット性能に配慮

ウェーブ3Dサイプ

- ・ウェット、滑りやすい路面でのトラクション向上



(イメージ)

2イン1デュアルサイドウォール

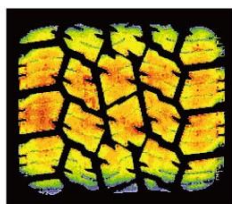
2イン1で配置された大型のサイドブロックが、アグレッシブな外観と耐サイドカット性能、オフロード性能を両立しました。



オフロード性能と耐偏摩耗性能に寄与する接地形状

接地形状

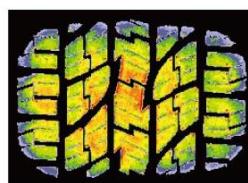
よりスクエアな接地形状が、オフロード性能と耐偏摩耗性能をより向上させました。



(イメージ)

GEOLANDAR A/T4

従来品(G015)に比べてショルダーの溝部分がより多く接地



従来品(G015)