

## NEWS RELEASE

新 発 売

簡単・きれいに撮影できる機能が進化！クラシックデザインのエントリーモデル

インスタックス ミニ フォーティーワン

# アナログインスタントカメラ「instax mini 41™」

ファッションアイテムとしても際立つデザインで登場！

2025 年 4 月 8 日

富士フイルム株式会社（本社：東京都港区、代表取締役社長・CEO：後藤 禎一）は、撮ったその場ですぐにプリントが楽しめる instax™ “チェキ”シリーズの最新エントリーモデルとして、<sup>インスタックス</sup>「instax mini <sup>ミニ フォーティーワン</sup>41™」（以下、「mini 41」）を 2025 年 4 月 17 日に発売します。

「mini 41」は、クラシックなカメラデザインで幅広いユーザー層に人気のある「instax mini 40™」（以下、「mini 40」）のデザイン・機能を進化させたアナログインスタントカメラです。カメラ本体には、「mini 40」のクラシックなデザインを継承しつつ、黒とダークトーンのシルバーを基調にオレンジ色をアクセントにした、よりファッション性の高いスタイリッシュなデザインを採用。ファッションアイテムとしても楽しめます。

「mini 41」は、接写時にファインダーから見える視野と実際のプリントに写る範囲のズレを防ぐ「クローズアップモード」を搭載。撮影シーンに合わせて最適な明るさで撮影できる「オート露光機能」の進化により、「クローズアップモード」設定時にも、接写に適したシャッタースピードやフラッシュ光量に自動調整します。誰でも簡単・きれいに狙い通りの撮影が可能です。

今回、当社は「mini 41」の本体カラーに合わせたカメラケースも同時発売します。

当社は今後も、“撮ったその場で、すぐにプリントが楽しめる”インスタントフォトシステム instax™の世界を広げていきます。



The image shows a man in a denim jacket holding an instax mini 41 camera. To his right is a promotional graphic for the camera. The graphic has an orange background and features the text 'ジブンのスタイルを遊びつくせ instax mini 41™' (Play with your style instax mini 41™). Below this, it lists features: 'クラシックなカメラデザイン' (Classic camera design), '明るさに合わせてフラッシュを自動調光' (Automatic flash adjustment according to brightness), and 'レンズを回すだけで接写も思い通りに' (Just turn the lens to get close-up shots as you wish). A photo of a person in a red jacket is shown in a small frame. The camera itself is shown at the bottom right of the graphic. At the bottom of the graphic, it says 'don't just take, give.™' and 'とるだけじゃない、あげたいから。™' (Not just taking, I want to give it.™). There is also a small note at the bottom: '※カメラのファインダーには、撮影範囲の目安が表示されます。' (The camera's viewfinder shows a guide for the shooting range.)

「mini 41」のキービジュアル

## 1. 製品名・発売日・価格

製品名	発売日	価格
(1) 「instax mini 41™」	2025 年 4 月 17 日	オープン価格
(2) 「instax mini 41™」 用カメラケース		

### (1) 「instax mini 41™」



### (2) 「instax mini 41™」 用カメラケース



## 2. 「instax mini 41™」の主な特長

### (1) ファッション性の高いクラシックデザイン

黒とダークトーンのシルバーを基調にオレンジ色をアクセントにした、ファッション性の高いスタイリッシュなクラシックデザインを採用。カメラ下部には微細な凹凸加工を施し、持ちやすくするなど、細部にまでこだわったデザインです。ファッションアイテムとしても、気軽に持ち歩くことができます。

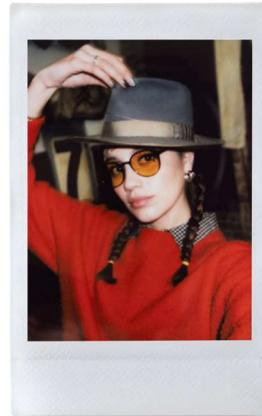


## (2)シーンに合わせて簡単・きれいに撮影できる「オート露光機能」

シーンに合わせて最適なシャッタースピードやフラッシュ光量を自動調整。晴れた屋外や光量の少ない屋内、接写やセルフィーなどでも被写体を簡単・きれいに撮影できます。



明るい場所で撮影した写真

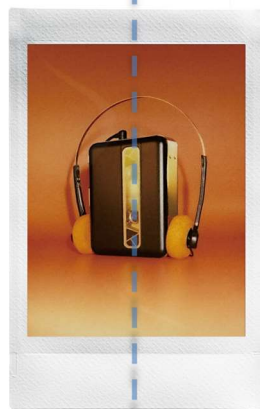


光量の少ない場所で撮影した写真

## (3)接写やセルフィーを手軽に楽しめる「クローズアップモード」

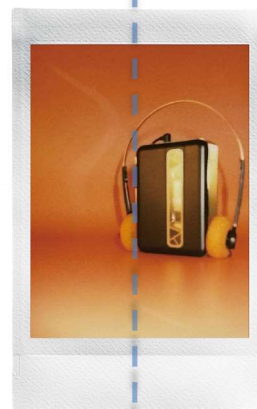
- ・ レンズを一段階回すだけで、接写やセルフィーに最適な「クローズアップモード」に簡単に切り替え可能。素早く切り替えられるため、シャッターチャンスを見逃しません。
- ・ 接写の際にファインダーから見える視野を、実際のプリントに写る範囲に合わせる機能（パララックス補正）を搭載。ファインダーでとらえた中心をずらさず、簡単に撮影できます。
- ・ セルフィーでは、レンズの横にある「セルフィーミラー」を使用することで、プリントイメージを確認しながら撮影できます。

「クローズアップモード」オンで撮影



ファインダーから見たイメージ通りに  
中心をずらさず撮影！

「クローズアップモード」オフで撮影



ファインダーで見えている視野よりも  
中心が右にズレやすい

### 3. 「instax mini 41™」のプロモーション

スタイリッシュなクラシックデザインの「mini 41」は、ファッションアイテムとしてカメラを気軽に持ち歩いてほしいという想いを「ジブンのスタイルを遊びつくせ (develop your style)」というメッセージに込めました。オンライン・ソーシャルメディア・店頭などで「mini 41」の魅力を多くの方々に伝えていきます。

### 4. instax™関連サイト・SNS

・ instax™公式ウェブサイト	<a href="https://instax.jp/">https://instax.jp/</a>
・ instax™公式 Instagram	<a href="https://instagram.com/cheki_instax/">https://instagram.com/cheki_instax/</a>
・ instax™公式 TikTok	<a href="https://www.tiktok.com/@instax">https://www.tiktok.com/@instax</a>
・ instax™公式 X(旧ツイッター)	<a href="https://twitter.com/FujifilmJP_ck">https://twitter.com/FujifilmJP_ck</a>
・ instax™公式 Facebook	<a href="https://www.facebook.com/FujifilmChekiJapan">https://www.facebook.com/FujifilmChekiJapan</a>

#### 【instax™“チェキ” エントリーモデルのラインアップについて】

当社は、誰でも簡単・きれいに撮影できるインスタントカメラ instax™“チェキ”のアナログエントリーモデルとして、かわいらしくポップなデザインの「instax mini 12™」とファッション性の高いクラシックデザインの「mini 41」をラインアップ。大切な瞬間をその場でプリントにして残せるだけでなく、ファッションアイテムとしてもご活用いただけるよう、カメラデザインにこだわった商品を展開しています。

#### 【チェキ™について】

日本で“チェキ”の愛称で親しまれているインスタントフォトシステム instax™は、1998 年の発売以降、時代とともにトレンドや進化する技術を取り入れ、アナログインスタントカメラに加えて、デジタル技術を取り入れたハイブリッドインスタントカメラ、スマホプリンター、手のひらサイズカメラとラインアップを拡充。多様な写真の楽しみ方を提供し、ユーザー層を拡大しています。現在、instax™は世界 100 か国以上で展開するグローバルブランドに育っています。

\* instax、チェキ、チェキプリント、instax mini 41、instax mini 40、および instax mini 12 は富士フイルム株式会社の登録商標または商標です。

本件に関するお問い合わせは、下記にお願いいたします。

#### 報道関係

富士フイルムホールディングス株式会社  
コーポレートコミュニケーション部 広報グループ

TEL : 03-6271-2000

#### お客様

富士フイルム株式会社 フィルムカメラお客さま相談窓口  
富士フイルム ウェブサイト

TEL : 0570-04-1640  
<http://fujifilm.jp/>